

TAS

Knickgelenk-Hubstrebe

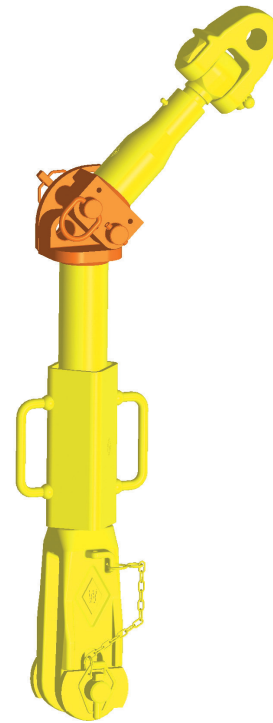
Eine interessante Neuheit von GKN Walterscheid ist die Knickgelenk-Hubstrebe, mit der der Anhängetrieb komfortabler wird.

Bisher bestand häufig die Gefahr einer Kollision von Unterlenker und Anhängedeichsel, da diese sich im Schwenkbereich der Deichsel befinden. Mit der neuen Hubstrebe entsteht im Traktorheck deutlich mehr Platz. Die Gefahr der Kollision wird vermieden.

Die Hubstrebe wird dabei in eine Parkposition geklappt, die den Unterlenker deutlich über den bisherigen Hubbereich hinaus hebt. Hierzu besitzt die Hubstrebe einen neu entwickelten Klappmechanismus.

Zur Festlegung der entsprechenden Knickgelenk-Hubstrebe für Ihren Traktor benötigen wir die Maße Ihrer alten Hubstrebe. Als Hilfestellung zur Identifizierung Ihrer vorhandenen Hubstrebe finden Sie auf der Rückseite entsprechende Zeichnungen.

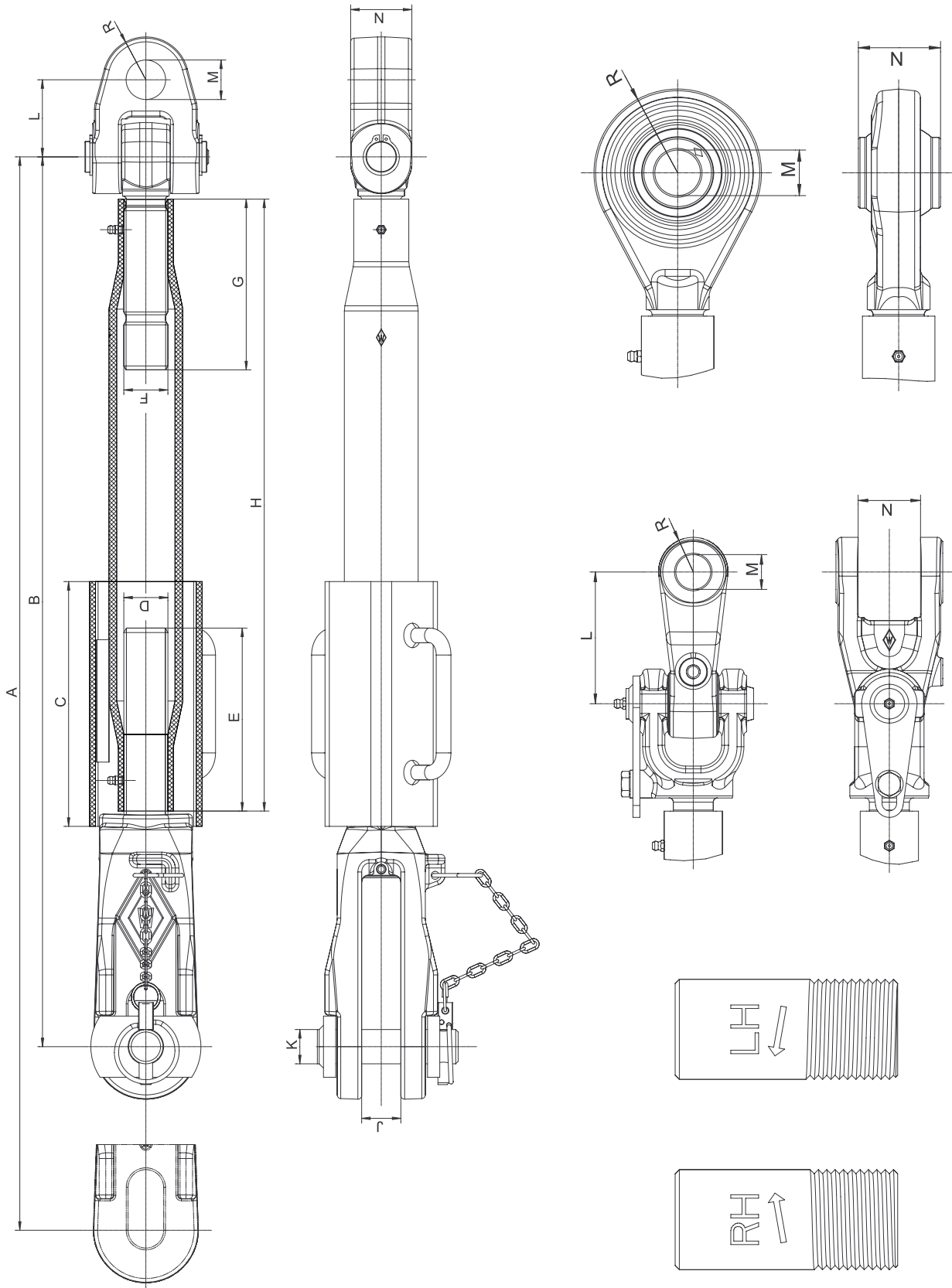
Bitte füllen Sie untenstehende Tabelle aus und senden Sie uns dieses Formular zurück.



Pos.	Abmessungen		Bemerkungen
	[mm]		
A			
B			
C			
D	∅	RH	
		LH	
E			
F	∅	RH	
		LH	
G			
H			
I			
J			
K	∅		
L			
M	∅		
N			
R			

Name: _____
 Straße: _____
 Ort: _____
 Tel.: _____
 Fax: _____
 E-Mail: _____

TRAKTOR ANBAU SYSTEM



TRAKTOR ANBAU SYSTEM